

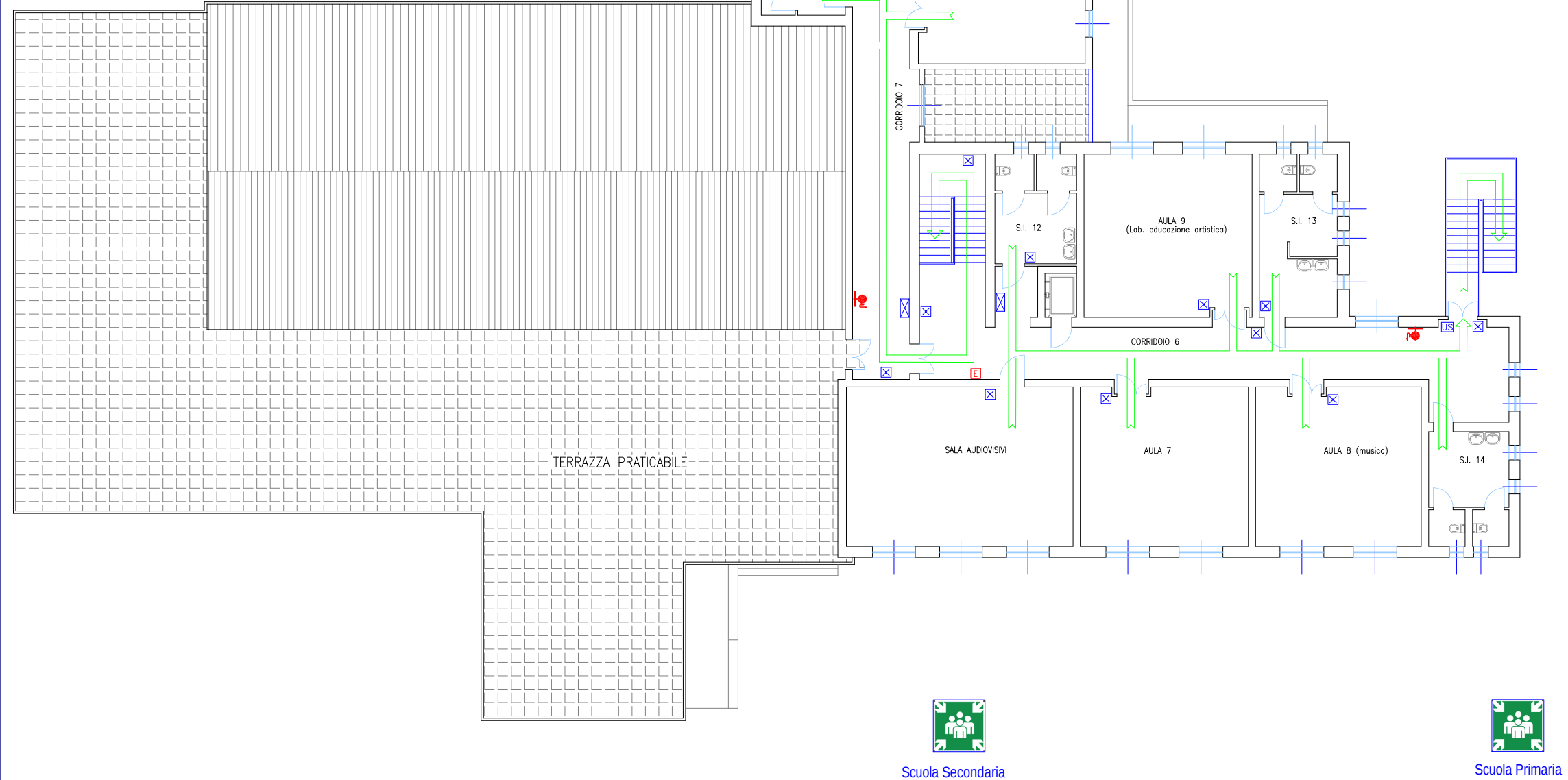
COVID-19

Cautele da assumere durante l'evacuazione dell'edificio scolastico

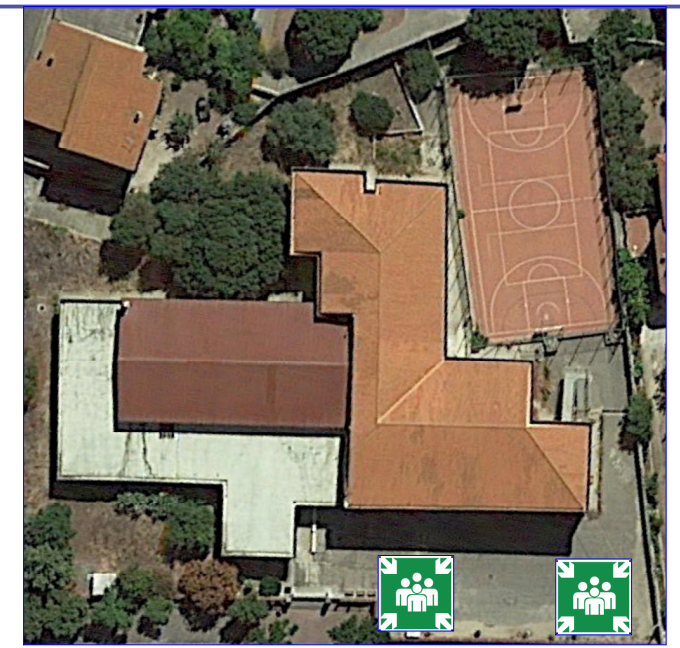
Nel caso si renda necessario evacuare l'edificio scolastico, fermo restando quanto previsto dal Piano d'evacuazione, tutte le persone presenti dovranno uscire dall'edificio indossando costantemente la mascherina (dispositivo di protezione delle vie respiratorie) e mantenendo la distanza di almeno 1 metro da ogni altra persona, sia lungo i percorsi d'esodo interni che esterni, nonché al punto di raccolta.

Disposizioni sul Primo soccorso in emergenza Covid-19

1. L'incaricato non deve effettuare la manovra "Guardare-Ascoltare-Sentire" (GAS);
2. nel caso sia necessaria la rianimazione, l'incaricato deve effettuare le compressioni toraciche ma non la ventilazione;
3. prima di qualsiasi intervento, anche banale, l'incaricato deve indossare una mascherina FFP2 o FFP3 senza valvola e guanti in lattice monouso (l'uso della visiera, oltre alla mascherina, è raccomandabile se l'infortunato è privo di mascherina);
4. per l'eventuale misurazione della temperatura corporea della persona infortunata o colpita da malore è preferibile utilizzare sistemi che non necessitano il contatto fisico né l'uso promiscuo di dispositivi (termoscanner);
5. non utilizzare l'eventuale locale infermeria come ambiente in cui isolare temporaneamente una persona che accusa sintomi compatibili con il COVID-19.



PIANTA PIANO PRIMO



Scuola Secondaria Scuola Primaria

COMPORTAMENTO DA TENERE IN CASO DI EMERGENZA

ALLA DIRAMAZIONE DELL'ALLARME:

1. MANTENERE LA CALMA
2. INTERROMPERE IMMEDIATAMENTE OGNI ATTIVITÀ
3. SEGUIRE LE VIE DI ESODO INDICATE E LE INDICAZIONI DEGLI ADDETTI ALL'EMERGENZA
4. NON SPINGERE, NON GRIDARE, NON CORRERE
5. RAGGIUNGERE IL PUNTO DI RACCOLTA INDICATO
6. FAVORIRE IL RAPIDO RISCONTRO DELLE PRESENZE
7. NON ALLONTANARSI DAL PUNTO DI RACCOLTA FINO AL SEGNALE DI CESSATO ALLARME

LEGENDA SIMBOLI

DIREZIONE DA SEGUIRE	IDRANTE ANTINCENDIO
VIA DI ESODO	ESTINTORE PORTATILE A POLVERE
VIA DI ESODO (SCALA INTERNA)	ESTINTORE PORTATILE AD ANIDRIDE CARBONICA
USCITA DI SICUREZZA	INTERRUPTORE DI EMERGENZA
CASSETTA DI PRONTO SOCCORSO	PULSANTE DI ALLARME
VIETATO FUMARE IN TUTTI I LOCALI	DIVIETO DI ACCESSO ALLE PERSONE NON AUTORIZZATE
TENSIONE ELETTRICA PERICOLOSA	QUADRO ELETTRICO GENERALE
VIETATO SPEGNERE CON ACQUA	QUADRO ELETTRICO DI ZONA/PIANO
VOI SIETE QUI	

NUMERI TELEFONICI DI EMERGENZA

115 VIGILI DEL FUOCO	112 CARABINIERI 0783 51122
	113 POLIZIA
118 SOCCORSO MEDICO	0783 51667 Comune di MILIS 0783 518222 POLIZIA MUNICIPALE

ISTITUTO COMPRENSIVO SAN VERO MILIS

PIANO DI GESTIONE DELLE EMERGENZE

MILIS - SCUOLA SECONDARIA DI 1° GRADO - Piano primo