

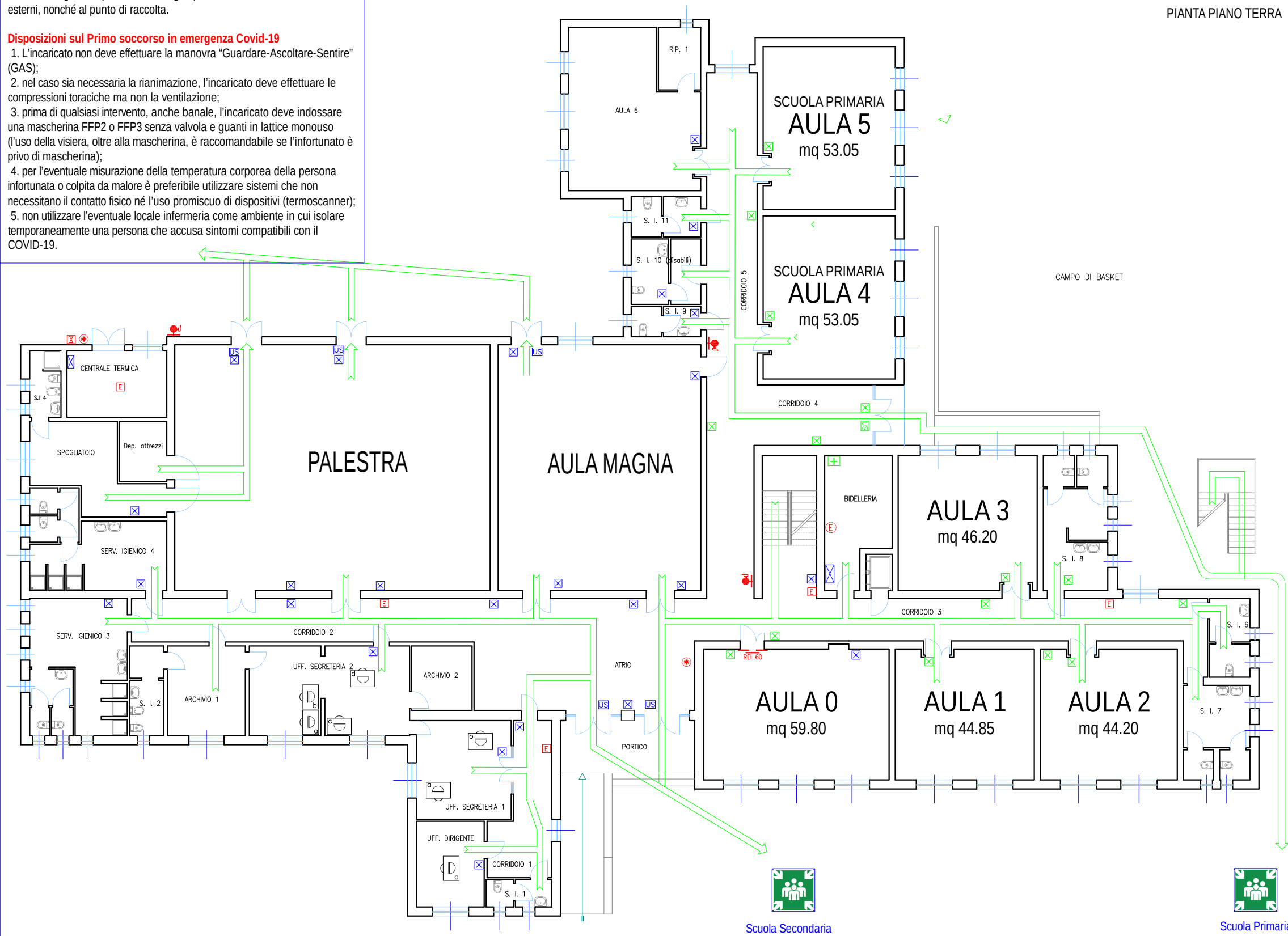
# COVID-19

## Cautele da assumere durante l'evacuazione dell'edificio scolastico

Nel caso si renda necessario evacuare l'edificio scolastico, fermo restando quanto previsto dal Piano d'evacuazione, tutte le persone presenti dovranno uscire dall'edificio indossando costantemente la mascherina (dispositivo di protezione delle vie respiratorie) e mantenendo la distanza di almeno 1 metro da ogni altra persona, sia lungo i percorsi d'esodo interni che esterni, nonché al punto di raccolta.

## Disposizioni sul Primo soccorso in emergenza Covid-19

1. L'incaricato non deve effettuare la manovra "Guardare-Ascoltare-Sentire" (GAS);
2. nel caso sia necessaria la rianimazione, l'incaricato deve effettuare le compressioni toraciche ma non la ventilazione;
3. prima di qualsiasi intervento, anche banale, l'incaricato deve indossare una mascherina FFP2 o FFP3 senza valvola e guanti in lattice monouso (l'uso della visiera, oltre alla mascherina, è raccomandabile se l'infortunato è privo di mascherina);
4. per l'eventuale misurazione della temperatura corporea della persona infortunata o colpita da malore è preferibile utilizzare sistemi che non necessitano il contatto fisico né l'uso promiscuo di dispositivi (termoscanner);
5. non utilizzare l'eventuale locale infermeria come ambiente in cui isolare temporaneamente una persona che accusa sintomi compatibili con il COVID-19.



- ### COMPORTAMENTO DA TENERE IN CASO DI EMERGENZA
- ALLA DIRAMAZIONE DELL'ALLARME:
1. MANTENERE LA CALMA
  2. INTERROMPERE IMMEDIATAMENTE OGNI ATTIVITÀ
  3. SEGUIRE LE VIE DI ESODO INDICATE E LE INDICAZIONI DEGLI ADDETTI ALL'EMERGENZA
  4. NON SPINGERE, NON GRIDARE, NON CORRERE
  5. RAGGIUNGERE IL PUNTO DI RACCOLTA INDICATO
  6. FAVORIRE IL RAPIDO RISCONTRO DELLE PRESENZE
  7. NON ALLONTANARSI DAL PUNTO DI RACCOLTA FINO AL SEGNALE DI CESSATO ALLARME

### LEGENDA SIMBOLI

	DIREZIONE DA SEGUIRE		IDRANTE ANTINCENDIO
	VIA DI ESODO		ESTINTORE PORTATILE A POLVERE
	VIA DI ESODO (SCALA INTERNA)		ESTINTORE PORTATILE AD ANIDRIDE CARBONICA
	USCITA DI SICUREZZA		INTERRUTTORE DI EMERGENZA
	CASSETTA DI PRONTO SOCCORSO		PULSANTE DI ALLARME
	VIETATO FUMARE IN TUTTI I LOCALI		DIVIETO DI ACCESSO ALLE PERSONE NON AUTORIZZATE
	TENSIONE ELETTRICA PERICOLOSA		QUADRO ELETTRICO GENERALE
	VIETATO SPEGNERE CON ACQUA		QUADRO ELETTRICO DI ZONA/PIANO
			VOI SIETE QUI

### NUMERI TELEFONICI DI EMERGENZA

<b>115</b> VIGILI DEL FUOCO	<b>112</b> CARABINIERI 0783 51122
	<b>113</b> POLIZIA
<b>118</b> SOCCORSO MEDICO	0783 51667 Comune di MILIS 0783 518222 POLIZIA MUNICIPALE

ISTITUTO COMPRENSIVO SAN VERO MILIS  
**PIANO DI GESTIONE DELLE EMERGENZE**  
 MILIS - SCUOLA SECONDARIA DI 1° GRADO - Piano terra